

# SEPHOR®



**Adjuvant biosourcé  
Nouvelle Génération**

**Dose recommandée :** 0,2 L/hl  
< 100 L : 0,2 L/hl  
100 L à 200 L : 0,2 L/ha  
> 200 L : 0,3 L/ha

A mettre en dernier dans la cuve.

- **Adjuvant herbicide** toutes cultures
- **Nouvelle substance adjuvante** issue de la R&D Jouffray-Drillaud
- Ingrédients d'**origine végétale**
- **Une action 3 en 1** : rétention, pénétration et humectation
- Une **efficacité inégalée** !

Testé et validé avec de nombreux herbicides sur les cultures suivantes :

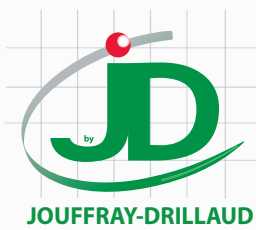
➔ blé, orge, betterave, colza, soja, tournesol, haricot, pois, vigne, luzerne ...

Pour tous renseignements, consulter votre distributeur ou nous consulter

SEPHOR® contient 435 g/l (38 %) d'alkyl polyglucoside N° AMM 2150493 - Propriété Jouffray-Drillaud - 4 avenue de la C.E.E. 86170 Cissé - France

Classement : H412, H318  
Avant toute utilisation, assurez-vous que celle-ci est indispensable.  
Privilégiez chaque fois que possible les méthodes alternatives et les produits présentant le risque le plus faible pour la santé humaine et animale et pour l'environnement, conformément aux principes de la protection intégrée, consultez <http://agriculture.gouv.fr/ecophyto>. Pour les usages autorisés, doses, conditions et restrictions d'emploi : se référer à l'étiquette du produit et/ou [www.phytodata.com](http://www.phytodata.com).  
Document non contractuel. Les informations contenues dans ce document ne sont données qu'à titre indicatif et peuvent varier en fonction des conditions pédoclimatiques et culturales.

SEPHOR® Marque Jouffray-Drillaud



## EN SAVOIR PLUS !

Pour obtenir une information ou un conseil, contactez **votre distributeur habituel** ou votre **spécialiste adjuvants Jouffray-Drillaud** :  
Tél. : 05 49 54 20 54 - Fax : 05 49 54 20 55  
[www.jouffray-drillaud.com](http://www.jouffray-drillaud.com)

Version Septembre 2017 - Annule et remplace version précédente -  
Jouffray-Drillaud SA • La Cour d'Hénon - 4, avenue de la CEE - 86170 Cisse • SIREN 301 073 631 - RCS Poitiers

# J'OPTIMISE !



# SEPHOR®



**Adjuvant biosourcé  
Nouvelle Génération**

## Ajoutez de l'efficacité à votre herbicide !



**PRODUITS POUR LES PROFESSIONNELS : UTILISEZ LES PRODUITS PHYTOPHARMACEUTIQUES AVEC PRÉCAUTION. AVANT TOUTE UTILISATION, LISEZ L'ÉTIQUETTE ET LES INFORMATIONS CONCERNANT LE PRODUIT.**

## Une nouvelle substance adjuvante à l'efficacité inégalée !

Issu de la R&D Jouffray-Drillaud, **SEPHOR**® est l'adjuvant herbicide nouvelle génération !

Il introduit une nouvelle substance adjuvante sur le marché de la pulvérisation, l'**alkyl polyglucoside**.

Cette technologie innovante, issue d'amidon de maïs et d'huile de coco, permet d'atteindre **une efficacité inégalée** des traitements herbicides.

# SEPHOR®

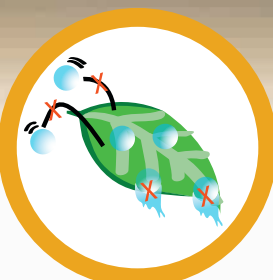
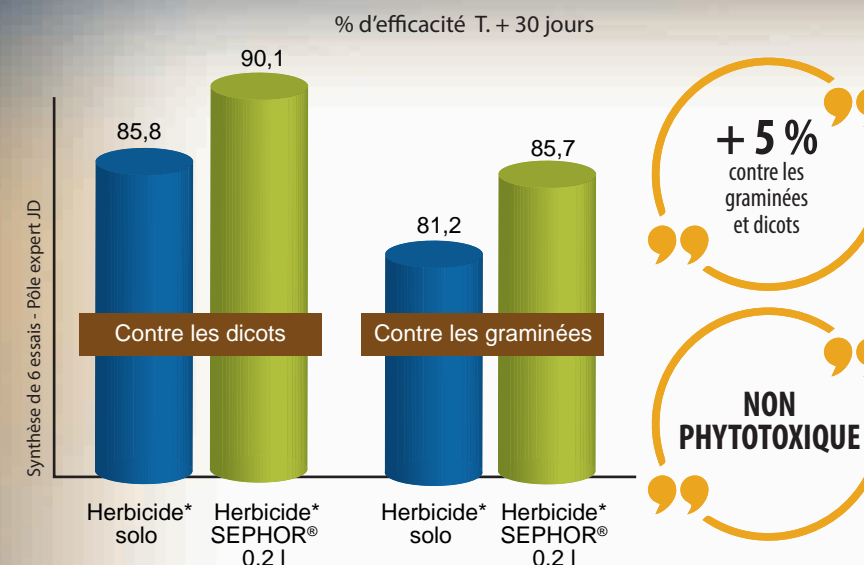
## L'adjuvant mouillant nouvelle génération

## L'adjuvant herbicide

## le plus efficace du marché

**SEPHOR**® a déjà largement démontré ses bénéfices avec les herbicides pénétrants et systémiques. Cet adjuvant mouillant présente des résultats supérieurs aux références du marché.

### Efficacité de l'association d'herbicides mésotrione + nicosulfuron en post-levée, double application sur maïs



### Fonction rétention

En réduisant la tension de surface des gouttes pulvérisées, **SEPHOR**® optimise la rétention de la bouillie sur les plantes :

- Diminution de l'effet rebond
  - Réduction du ruissellement et déperditions
- => **Plus de produit sur la cible**



### Fonction pénétration

En se fixant dans la cuticule, les molécules d'alkyl polyglucoside **accélèrent la pénétration** au coeur des feuilles :

- Plus de matière active dans la plante
  - Délai réduit d'attente avant la pluie
- => **Meilleure efficacité de l'herbicide**

**NOUVEAU**

## La révolution de la fonction humectation intégrée

Autre innovation, **SEPHOR**® est le premier adjuvant de pulvérisation à intégrer de **la glycérine**, un **humectant** d'origine végétale. Cet ingrédient participe à l'efficacité du traitement et offre **plus de flexibilité**, particulièrement en conditions difficiles.



### Fonction humectation

Grâce à sa propriété humectante, la glycérine retarde le séchage des gouttes de bouillie sur les feuilles :

- Réduction de la volatilisation et de l'évaporation des gouttes
  - Allongement du temps de contact bouillie/feuilles
- => **Plus de flexibilité et d'efficacité**

### Sel d'ammonium VS glycérine

Alors que les sels du type sulfate d'ammonium utilisent l'humidité de l'air pour leur propriété humectante, la glycérine, elle, retient l'humidité des gouttes grâce à un "effet film". Elle est donc moins dépendante de l'hygrométrie.

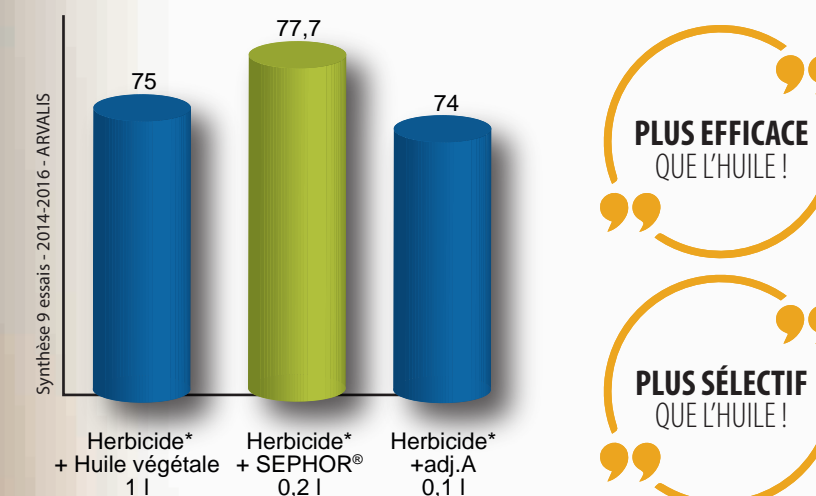


Une composition innovante d'origine végétale

### COMPARAISON ADJUVANTS

#### Efficacité de l'herbicide Méso-iodosulfuron (formulation OD) sur blé

% d'efficacité à l'épiaison contre les vulpins et les ray-grass



\* = à dose modulée - comparaison adjuvants

## Double adjuvantation, encore plus d'efficacité !

En conditions difficiles (forte pression, adventices développées, hygrométrie faible) JD conseille la double adjuvantation avec de l'**huile végétale** ou sulfate d'ammonium