

# LUZA MAX

LUZERNE

- Une grande régularité
- Une forte productivité
- Une qualité nutritionnelle exceptionnelle
- Une grande sécurité


**PLUS DE  
RÉGULARITÉ**



# LUZA MAX

ASSOCIATION DE LUZERNES

## POUR QUELLES SITUATIONS ?

Ensilage	Enrubannage	Foin	Déshydratation
			

- sol sain à pH >6,5

## SES ATOUTS

### UNE GRANDE RÉGULARITÉ

**JOUFFRAY-DRILLAUD** a retenu 2 variétés de luzernes complémentaires qui permettent une grande régularité de production en toutes situations.

### UNE FORTE PRODUCTIVITÉ

Année après année, **LUZA MAX** montre une plus grande production comparée aux témoins du marché.

### UNE QUALITÉ NUTRITIONNELLE EXCEPTIONNELLE

La variété **NUTRIX** a été choisie pour sa qualité nutritionnelle exceptionnelle lors de son inscription et dans nos essais.


### UNE GRANDE SÉCURITÉ

L'association de **NUTRIX** et **MILKY MAX** combine un large panel de résistance aux maladies et nématodes.

### Le conseil de Jouffray-Drillaud

Nous vous conseillons de semer **LUZA MAX** avec une de nos autres technologies de semences :

 **LIFE** micronutrition, pré-inoculation et mycorhization

 **GOLD** micronutrition et pré-inoculation

 **ENERGY** micronutrition

Avec ces technologies, vous bénéficiez aussi d'une facilité de semis grâce à nos **PRECIDOSE®**, la bonne densité, tout simplement, 2 **PRECIDOSE®** à l'hectare !

**S.A.S LIFE** et **S.A.S GOLD** : semences pré-inoculées - Contient la bactérie \* *SINORHIZOBIUM MELILOTI* \* spécifique à la luzerne. Nitragine Gold® N° AMM 1150014

Conditions de stockage : dans un endroit frais et bien ventilé, sans humidité, à l'abri de la lumière directe du soleil et de préférence à une température inférieure à 20°C. Maintenir hors gel. Longue durée de conservation, 16 mois après la date d'ensachage.

**S.A.S LIFE** Semences mycorhizées avec Ozor®

\*Glomus SPOZOR N°AMM 130-1002 - 500 propagules/g

## PLUS DE RÉGULARITÉ



### CARACTÉRISTIQUES

- Association de luzernes élites  
55 % Nutrix (dormance 4,2)  
45 % Milky Max (dormance 4,5)
- Inscriptions :  
Nutrix 2017  
Milky Max 2015 - France



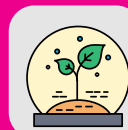
### CONSEILS D'IMPLANTATION :

- **Semis**  
de fin juillet à septembre ou de février à avril suivant la zone de culture
- Respecter les techniques de semis
- En bonnes conditions de semis, semer 2 **Précidose®**/ha, soit 900 graines de luzerne/m<sup>2</sup>



### FERTILISATION

Avant tout apport de fertilisant, tenir compte des éléments disponibles dans les sols en se référant à l'analyse de sol et des restitutions apportées par les animaux.



### PROTECTION DES SEMIS

- Surveiller les limaces et aures ravageurs à l'implantation et intervenir si besoin
- Désherber à l'installation (dès le stade 3-4 feuilles) en demandant conseil à votre technicien habituel pour le choix du produit à utiliser.

